



Приложение А (рекомендуемое)

Сведения, предоставляемые заказчиком изготовителю

А.1 Общие положения

Настоящее приложение дает рекомендации в отношении того, какого типа информация должна быть предоставлена заказчиком изготовителю, чтобы получить от него продукцию в соответствии с требованиями заказчика.

А.2 Роторы, подлежащие балансировке

А.2.1 Основные требования

Указывают предельные характеристики ротора (массу, габаритные размеры, допуски и т.п.).

Если балансировочный станок предназначен для серийной балансировки роторов нескольких видов, предоставляют более подробную информацию об этих роторах по сравнению с предусмотренной формой (рисунок А.1), включая чертежи от изготовителя роторов. Если же на данном балансировочном станке предполагают осуществлять балансировку роторов разных видов, то для каждого такого вида заполняют таблицу по рисунку А.1. Указывают предельные размеры роторов, подлежащих балансировке на данном станке.

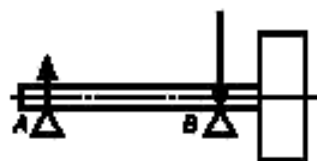
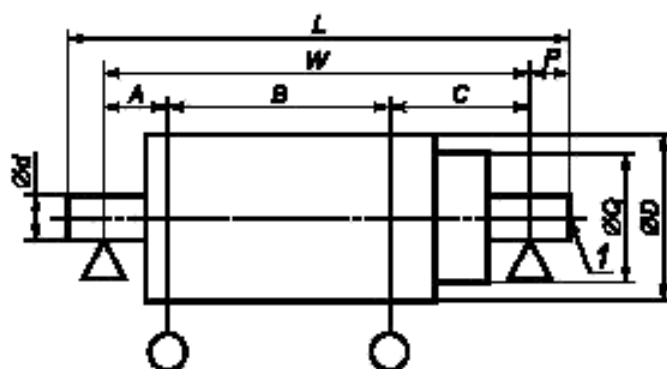
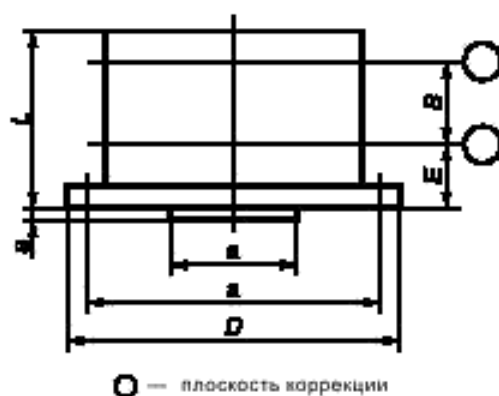


Рисунок А.2 — Нагрузки на опоры



d — приводной вал; \bigcirc — плоскость коррекции; \triangle — плоскость опоры, Q — диаметр шкива ременного привода

Рисунок А.3 — Пример горизонтального балансировочного станка



\bigcirc — плоскость коррекции

* Должны быть указаны монтажные размеры, включая число отверстий под болты и их диаметр, или должны быть указаны установочные размеры, включая число отверстий под болты и их диаметр, или центральное отверстие (конус), используемые для сборки ротора в узел.

Рисунок А.4 — Пример вертикального балансировочного станка

А.2.2.4 Указывают, имеет ли место нагрузка в осевом направлении. Если да, то приводят ожидаемые значение и направление действия (распространяется только на горизонтальные балансировочные станки).

А.2.2.5 Указывают, есть ли необходимость в поставке изготовителем специальной оснастки, например переходников привода, шкивов, монтажных переходников, оправок.

А.2.2.6 Указывают чистоту поверхности, круглость и твердость поверхности цапф ротора.

А.2.2.7 Указывают, подлежат ли роторы балансировке в собственных подшипниках. Если да, то приводят подробные сведения о подшипниках, включая их тип, максимальный наружный диаметр и пр.

А.2.2.8 Указывают, есть ли требования к частоте вращения при балансировке. Если да, то приводят пояснения.

А.2.2.9 Указывают, есть ли необходимость в поставке изготовителем средств корректировки масс (сверл, фрез и т.п.).

А.2.2.10 Указывают характерные особенности роторов (создаваемое им вращающееся магнитное поле, аэродинамические эффекты и т.д.).

А.3 Дополнительные требования

А.3.1 Указывают вид сети электропитания (однофазная или трехфазная), частоту тока и максимально возможные отклонения (в процентах), есть ли заземление, нулевой провод, какие-либо особые требования к электрооборудованию (например, соответствие стандарту или техническим условиям).

А.3.2 Указывают, есть ли необходимость поставки балансировочного станка в специальном климатическом исполнении.

А.3.3 Указывают наличие системы подачи сжатого воздуха, давление в системе и его максимально возможные отклонения.

А.3.4 Указывают, является ли пол, на который устанавливают балансировочный станок, жестким (т.е. можно ли его считать эквивалентным бетонной плите, уложенной на уплотненный грунт), а также толщину бетонного пола.

А.3.5 Указывают возможные источники передаваемой на станок вибрации (например, от работающего молота, движущихся большегрузных автомобилей), а также как часто наблюдается подобная вибрация.

А.3.6 Указывают, кто и где будет участвовать в проверке и приемке балансировочного станка, где находятся соответствующие технические условия.

А.3.7 Указывают язык (и варианты его замены), на котором должны быть написаны инструкция по эксплуатации и сопроводительная документация на станок.

А.3.8 Указывают, в каких единицах должна быть размечена шкала индикаторов дисбаланса.

А.4 Требования административного характера

А.4.1 Указывают необходимость в услугах инженера по эксплуатационному обслуживанию для установки и тарирования балансировочного станка.

А.4.2 Указывают необходимость в инструктаже обслуживающего персонала.

А.4.3 Указывают представителя заказчика (имя, адрес), ответственного за проведение балансировки.

А.4.4 Указывают, может ли заказчик послать своего представителя для прохождения курса обучения на предприятии изготовителя.

А.4.5 Указывают, есть ли необходимость в заключении с изготовителем договора на техническое обслуживание.

А.4.6 Указывают, на чье имя должно быть послано предложение поставщика.

А.4.7 Указывают адрес поставки балансировочного станка.

А.4.8 Указывают все требуемые маркировки упаковочного ящика.

А.4.9 Дают указания по страхованию поставляемой продукции.

А.4.10 Указывают способы и детали поставки (в том числе стоимость, согласованные места погрузки и назначения).

А.4.11 Указывают дату поставки.